

AD 2.LFPX		
AD 2 LFPX APP 01	AD 2 LFPX ATT 01	AD 2 LFPX TXT 01
AD 2 LFPX TXT 02	AD 2 LFPX TXT 03	

APPROCHE A VUE

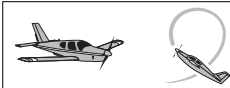
Visual approach

Ouvert à la CAP
Public air traffic

CHAVENAY VILLEPREUX

AD2 LFPX APP 01

15 JAN 09



ALT AD : 424 (16 hPa)

LAT : 48 50 32 N

LONG : 001 58 49 E

LFPX

VAR : 1°W (05)

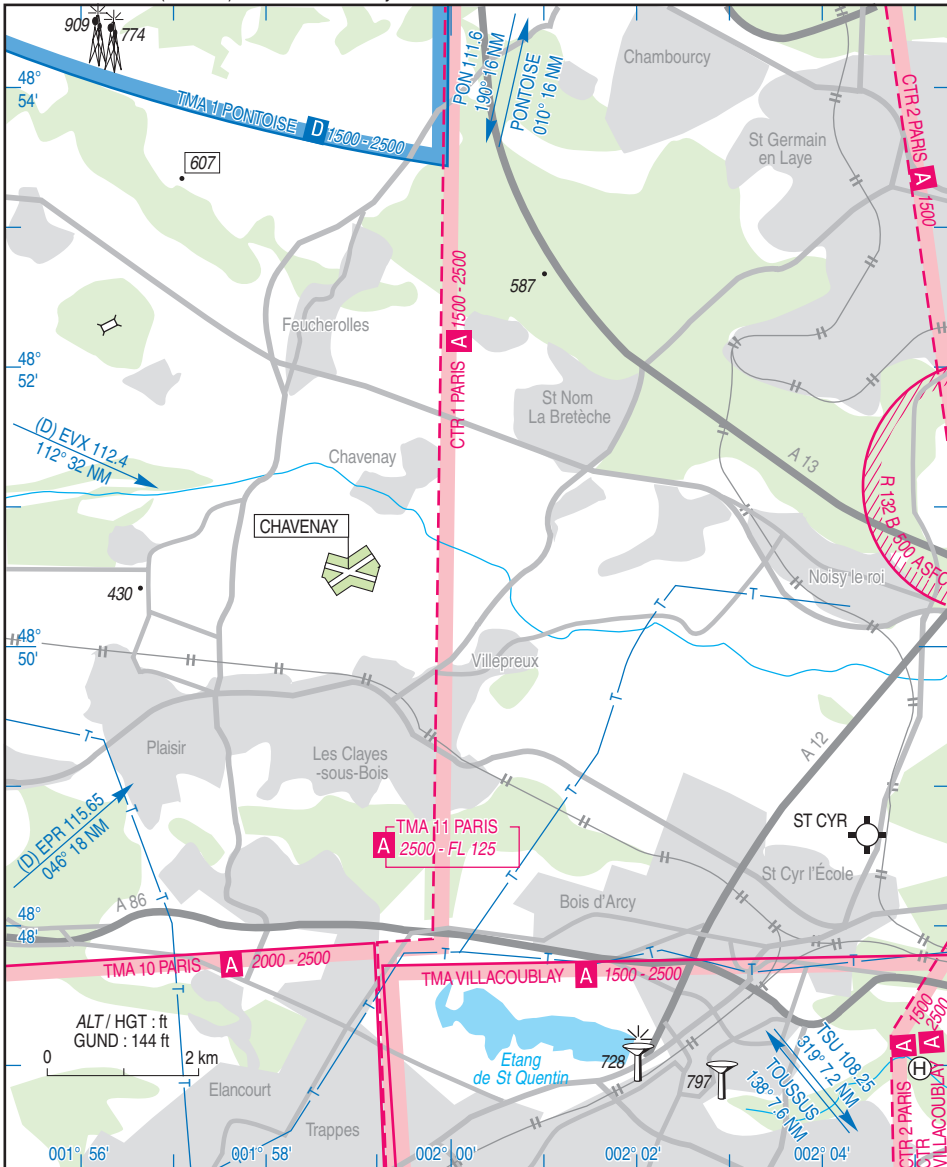
ATIS/V : 130.575 (FR) ☎ 01 30 56 38 02

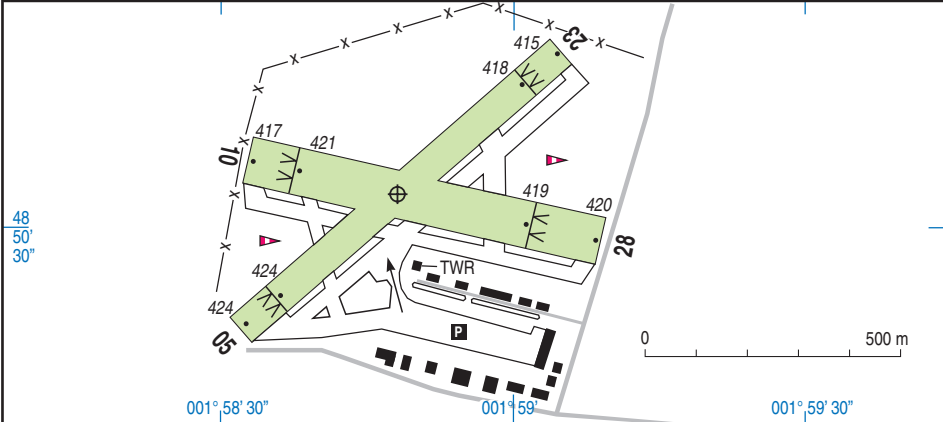
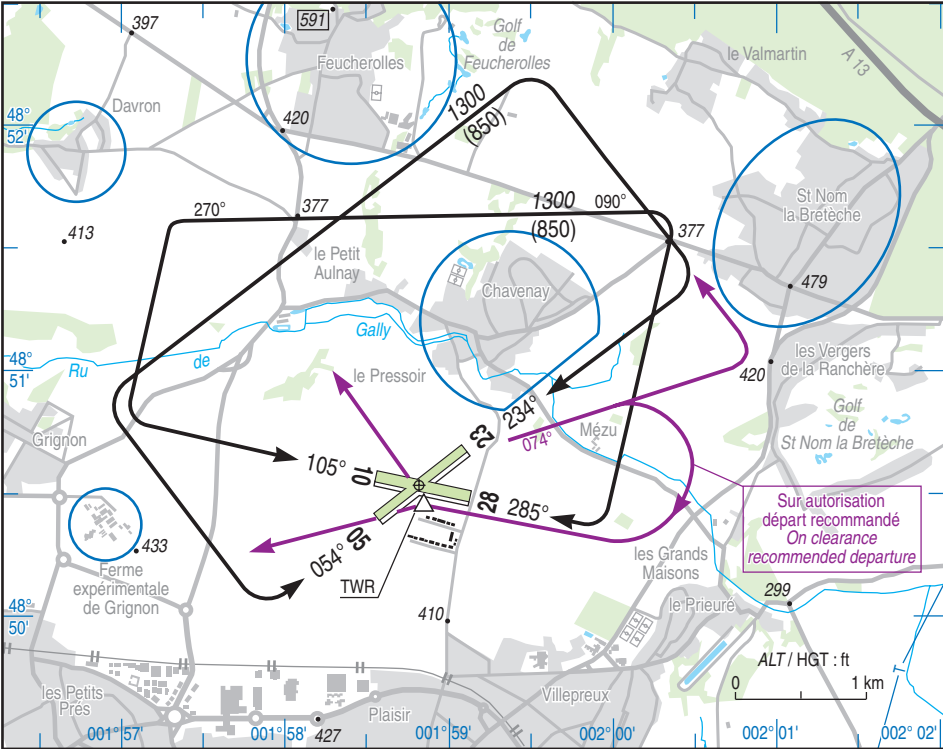
APP : NIL

TWR : 126.950

GND (SOL) : 121.750

Absence ATS: **A/A** (126.950) FR seulement / only.





RWY	QFU	Dimensions Dimension	Nature Surface	Résistance Strength	TODA	ASDA	LDA
05	054	825 x 60	Non revêtue	-	825	825	729
23	234		Unpaved	-	825	825	727
10	105	710 x 100	Non revêtue	-	710	710	610
28	285		Unpaved	-	710	710	560

Aides lumineuses : NIL

Lighting aids : NIL

Consignes particulières / Special instructions

Procedures et consignes particulières

Départ QFU 105

L'attention des pilotes est attirée sur la nécessité de vérifier que les performances de leur appareil, en fonction des circonstances (vent, température, chargement, état de la piste) garantissent le survol du gabarit routier (15 ft) situé à l'extrémité est de la bande, avec la marge d'au moins 35 ft.

Départs QFU 054

Après TKOF QFU 054, altération de route de 20° à droite à l'extrémité de piste.

Départs QFU 054 (autres que pour un tour de piste) procédure recommandée par un retour à la verticale (non applicable en l'absence des services de contrôle) :

- au point d'attente, obtenir la clearance du contrôle,
- virer par la droite à une distance suffisante de l'extrémité des pistes pour une présentation à la verticale de la tour, à une altitude minimale de 1500 ft AMSL,

A la verticale de la tour, le cas échéant, poursuivre la montée et s'établir sur la route projetée en contournant les zones urbanisées. Si l'altitude de 1500 ft AMSL ne peut être atteinte à la verticale, aviser sans délai le contrôle.

Absence services ATS :

- Le circuit d'aérodrome est limité à 5 ACFT
- Tours de piste :
 - Réservés aux usagers basés en formation initiale ou avec instructeur à bord.
 - Limités à 3 ACFT.

Les exercices spéciaux (circuit basse hauteur, simulation de pannes, etc...) ne sont autorisés qu'en présence d'un seul appareil dans le circuit d'aérodrome en tour de piste standard.

Circulation au sol

Roulage interdit hors piste et TWY.

Voie entre la TWR et la station d'avitaillement à sens unique : du Sud vers le Nord, sauf sur autorisation du contrôle.

En auto info, avant de traverser les pistes, annoncer les pistes traversées.

Procedures and special instructions

Departure QFU 105

Pilots must pay attention to necessity for them to check that aircraft performances related to local conditions (wind, temperature, loading, RWY condition) insure them a minimum 35 ft obstacle clearance limit above the 15 ft road gauge located east bound RWY end.

Departure QFU 054

After TKOF QFU 054 turn right 20° over the end of the runway.

Departure QFU 054 (except for runway circuit pattern) procedure recommended by returning back over the aerodrome (not applicable when ATC services are not operating) :

- *at the holding point, request for ATC clearance,*
- *Turn to the right at a sufficient distance from runways ends and come back over the control tower at a minimum altitude of 1500 ft AMSL,*

Over the control tower, as appropriate, continue climbing and join the planned route by keeping clear of urban areas. If the altitude of 1500 ft AMSL cannot be reached, report immediately to ATC.

Without ATS services :

- *5 ACFT MAX in the aerodrome circuit*
- *Traffic patterns :*
 - *Reserved for home based training users or with instructor on board.*
 - *Restricted to 3 ACFT.*

Special exercises (low altitude pattern, break down simulation, etc...) are only allowed when there is only one ACFT in standard runway circuit pattern.

Taxiing

Taxiing prohibited except on RWY and TWY.

The taxiway between the TWR and the refuelling station is a one-way taxiway from South to North, except with ATC clearance.

In self-information operation, before crossing runways, report for runways to be crossed.

Consignes particulières / Special instructions

Environnement

Circuits en vol à respecter dans la mesure du possible compte tenu de l'environnement urbain.

Vols écoles et entraînements HEL interdits.

Circuits basse hauteur

Vols d'instruction réservés aux usagers basés avec instructeur à bord.

Activités particulières

Activité voltige N°6203 sur AD - 1100 ft AAL. 2100 ft AAL.

HJ exclusivement.

LUN-VEN : 0700-1730, SAM, DIM, JF : 0900-1730.

HIV + 1 HR

Réservée aux usagers autorisés par le chef CA.

Environment

Adhere to the traffic circuits depicted on chart due to urban surroundings.

HEL school flight and training flights are prohibited.

Low altitude patterns

Training flights reserved to home based users with instructor on board.

Special activities

Activity aerobatics NR 6203 over AD 1100 ft AAL-2100 ft AAL.

HJ only.

MON-FRI : 0700-1730, SAT, SUN, HOL : 0900-1730.

WIN + 1 HR.

Reserved for authorized users by ATC manager.

15 JAN 09

Informations diverses / Miscellaneous

HIV + 1 HR / WIN + 1 HR

Les informations de source **non DGAC** de cette rubrique sont communiquées sous toute réserve
Non DGAC information in this document is communicated with all reserve.

1 - **Situation / Location** : 12 km WNW de Versailles (78 - Yvelines).

2 - **ATS** : LUN - VEN / MON - FRI : ETE / SUM : 0800 - 1100, 1230 - SS + 30 limité à / limited to 1900.

HIV / WIN : 0800 - 1200, 1330 - SS + 30 limité à / limited to 1900.

SAM, DIM et JF / SAT, SUN and HOL : 0700 - SS + 30 limité à / limited to 1900.

SOL : SAM, DIM et JF / GND : SAT, SUN and HOL.

Aérodrome de Chavenay Villepreux 78450 VILLEPREUX.

Chef CA / ATC manager ☎ 01 30 56 28 71.

3 - **VFR de nuit / Night VFR** : non agréé / not approved.

4 - **Gestionnaire / Managing authority** : Direction de l'Aéroport de Paris et des aérodromes d'aviation générale

180, Esplanade de l'Air et de l'Espace

93350 LE BOURGET

☎ 01 30 56 23 42

5 - **AVA** : Délégation territoriale / Territorial representative : Ile de France (voir / see GEN)

6 - **BRIA** : LE BOURGET (voir / see GEN).

7 - **Préparation du vol / Flight preparation** : Acheminement PLN VFR / Addressing VFR FPL : voir / see GEN 12.

8 - **MET** : VFR : voir / see GEN VAC.

IFR : voir / see GEN IAC.

Station : NIL

9 - **Douanes, Police / Customs, Police** : NIL.

10 - **AVT** : Carburant / Fuel : 100LL, Lubrifiant / Lubricant : NIL.

Station automatisée / Automated fuel station. S'adresser aux aéroclubs / ask to flight schools.

Païement comptant / cash payment.

11 - **SSLIA** : Niveau 1 / Level 1.

12 - **Péril animalier / Wildlife strike hazard** : Occasionnel sauf SAM, DIM, et JF
Random except on SAT, SUN and HOL.

13 - **Hangars pour aéronefs de passage / Transient aircraft hangars** : NIL.

14 - **Réparations / Repairs** : petites réparations / light repairs (ACFT de tourisme / tourism ACFT).

15 - **ACB** : divers / various.

16 - **Transports** : NIL.

17 - **Hôtels, restaurants** : restaurant / bar à proximité / in the vicinity.